



NR POM.	NAZWA POMIESZCZENIA	PODŁOGA	POWIERZCHNIA UŻYTKOWA
1/1	przedsiónek	gres lub kamień	8,13 m <sup>2</sup>
1/2	hol+schody	gres lub kamień	12,50 m <sup>2</sup>
1/3	kuchnia	gres lub kamień	12,96 m <sup>2</sup>
1/4	jadalnia	parkiet	15,93 m <sup>2</sup>
1/5	salon	parkiet	28,25 m <sup>2</sup>
1/6	gabinet	parkiet	12,75 m <sup>2</sup>
1/7	łazienka	gres	3,18 m <sup>2</sup>
1/8	garderoba	gres	6,06 m <sup>2</sup>
1/9	spizarnia	gres	2,56 m <sup>2</sup>
1/10	kotłownia	gres	4,99 m <sup>2</sup>
1/11	pom. gospodarcze	gres	2,72 m <sup>2</sup>
1/12	garaż	gres	35,94 m <sup>2</sup>
RAZEM			145,97 m <sup>2</sup>
1/13	taras	gres	18,39 m <sup>2</sup>

GENERALNY PROJEKTANT

### STUDIO GOMEZ

ul. Paskiewicza 4  
02-781 WARSZAWA  
tel./fax 620 35 06

NAZWA :

**PROJEKT ARANŻACJI BUDYNKU  
MIESZKALNEGO JEDNORODZINNEGO  
WOLNOSTOJĄCEGO Z GARAŻEM W BRYLE  
BUDYNKU NA DZIAŁKACH NR EW. 1/27  
OBRĘB 1-06-71 PRZY UL. ROSY W  
DZIELNICY WARSZAWA-WILANÓW**

INWESTOR

**"DREAM PLACE" Sp. z o.o.**  
al. Armii Ludowej 26  
00-609 Warszawa

TYTUŁ  
**RZUT PARTERU**

NR RYS.  
2

DATA  
25.04.2017

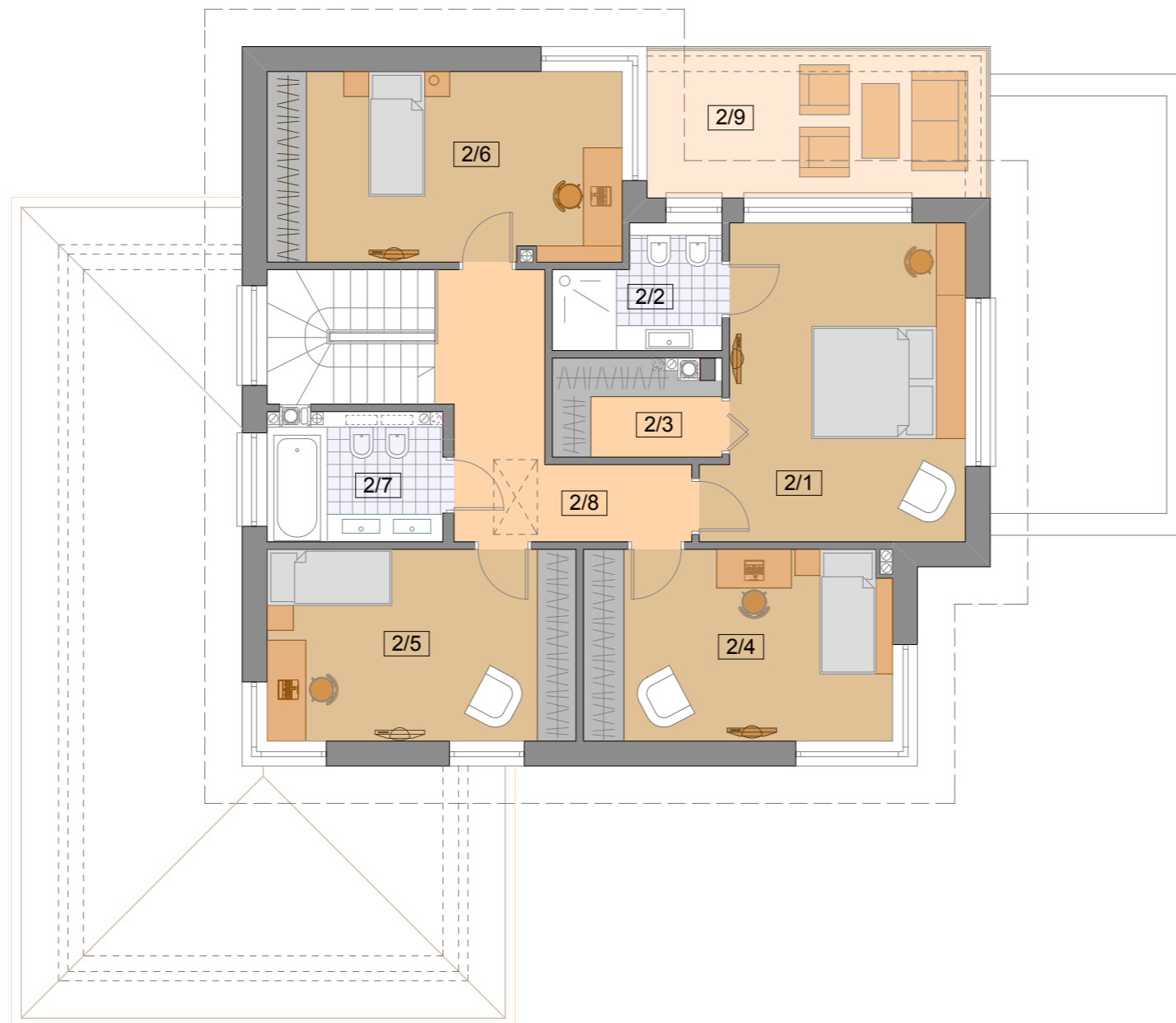
SKALA  
1:100

FAZA  
**PROJEKT ARANŻACJI**

BRANŻA  
ARCHITEKTURA

PROJEKTANT

Imię i Nazwisko	Nr upr.	Data	Podpis
arch. Hernan GOMEZ	upr. Wa-2/2000 w specjalności architektonicznej	25.04.2017	
tech. Joanna BRZEZIŃSKA			



NR POM.	NAZWA POMIESZCZENIA	PODŁOGA	POWIERZCHNIA UŻYTKOWA
2/1	pokój	parkiet	19,63 m <sup>2</sup>
2/2	łazienka	gres	4,45 m <sup>2</sup>
2/3	garderoba	parkiet	4,01 m <sup>2</sup>
2/4	pokój	parkiet	14,81 m <sup>2</sup>
2/5	pokój	parkiet	14,95 m <sup>2</sup>
2/6	pokój	parkiet	17,08 m <sup>2</sup>
2/7	łazienka	gres	5,63 m <sup>2</sup>
2/8	komunikacja	parkiet	9,18 m <sup>2</sup>
RAZEM			89,74 m <sup>2</sup>
2/9	taras	gres	13,34 m <sup>2</sup>

GENERALNY PROJEKTANT

### STUDIO GOMEZ

ul. Paszkiewicza 4  
02-781 WARSZAWA  
tel./fax 620 35 06

NAZWA :

**PROJEKT ARANŻACJI BUDYNKU  
MIESZKALNEGO JEDNORODZINNEGO  
WOLNOSTOJĄCEGO Z GARAŻEM W BRYLE  
BUDYNKU NA DZIAŁKACH NR EW. 1/27  
OBRĘB 1-06-71 PRZY UL. ROSY W DZIELNICY  
WARSZAWA-WILANÓW**

INWESTOR

**"DREAM PLACE" Sp. z o.o.**  
al. Armii Ludowej 26  
00-609 Warszawa

TYTUŁ <b>RZUT PIĘTRA</b>	NR RYS. 3
-----------------------------	--------------

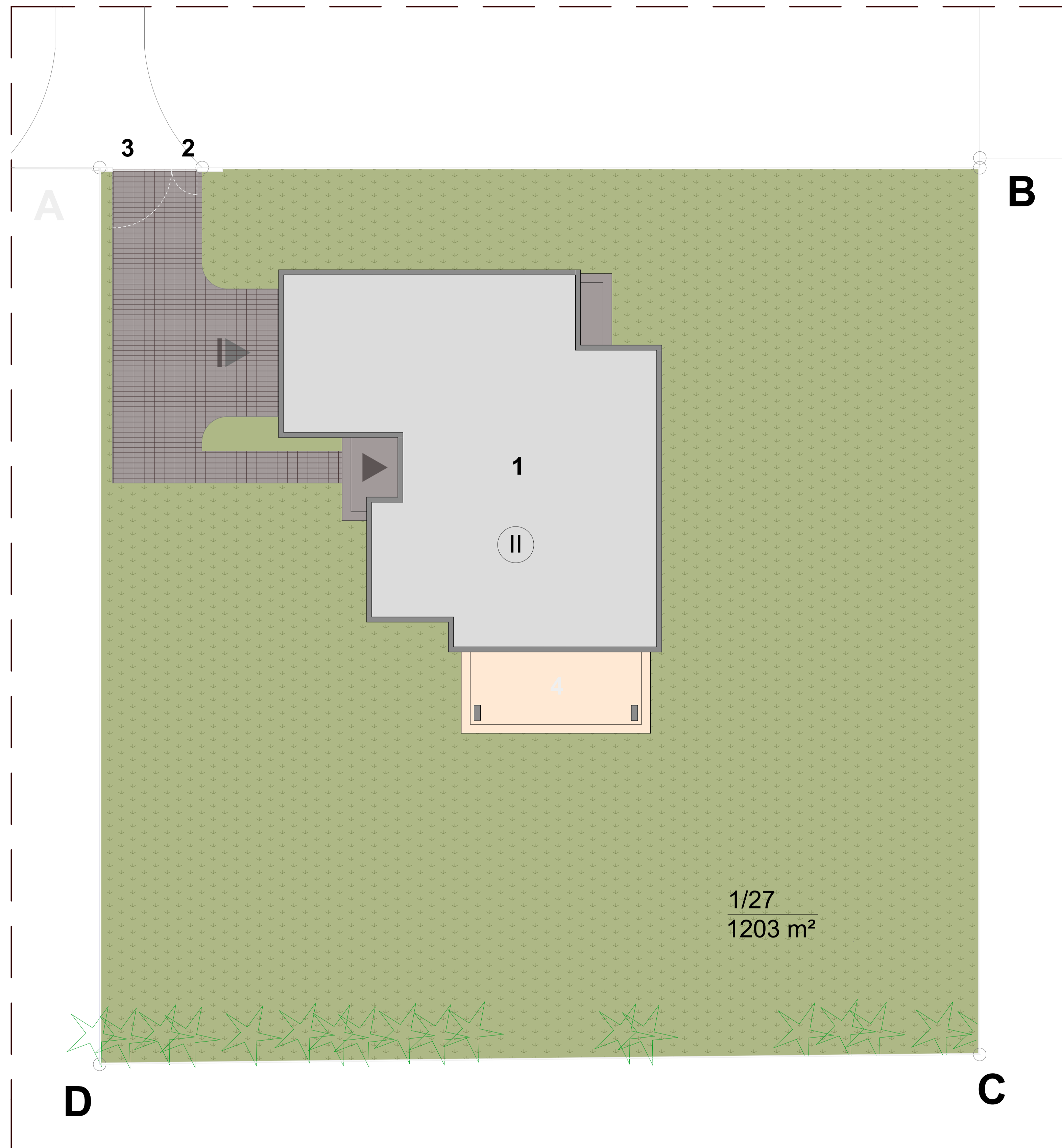
DATA 25.04.2017	SKALA 1:100
--------------------	----------------

FAZA  
**PROJEKT ARANŻACJI**

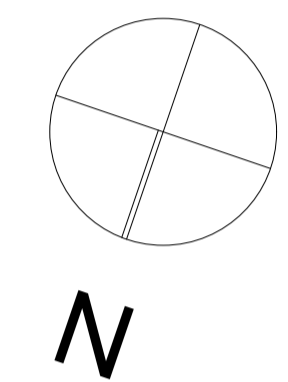
BRANŻA  
ARCHITEKTURA

PROJEKTANT

Imię i Nazwisko	Nr upr.	Data	Podpis
arch. Hernan GOMEZ	upr. Wa-2/2000 w specjalności architektonicznej	25.04.2017	
tech. Joanna BRZEZIŃSKA			
arch. Barbara STOPIŃSKA			



1/27  
1203 m<sup>2</sup>



LEGENDA

- A,B,C,D,A teren działki nr ew. 1/27
- 1 - projektowany budynek jednorodzinny
- 2 - furtka
- 3 - brama
- 4 - taras
- Ⓜ ilość kondygnacji
- △ wejście do domu
- △ wjazd do garażu
- ▤ dojścia i dojazdy
- ▨ teren nieutwardzony

GENERALNY PROJEKTANT			
<b>STUDIO GOMEZ</b>			
ul. Ptaszkiewicza 4 02-781 WARSZAWA tel./fax 620 35 06			
NAZWA:			
PROJEKT ARANŻACJI BUDYNKU MIESZKALNEGO JEDNORODZINNEGO WOLNOSTOJĄCEGO Z GARAZEM W BRYLE BUDYNKU NA DZIAŁKACH NR EW. 1/27 OBREB 1-06-71 PRZY UL. ROSY W DZIELNICY WARSZAWA-WILANÓW			
INWESTOR			
"DREAM PLACE" Sp. z o.o. al. Armii Ludowej 26 00-609 Warszawa			
TYTUŁ		NR RYS.	
PROJEKT ZAGOSPODAROWANIA		3	
DATA	SKALA	1:100	
25.04.2017			
FAZA			
PROJEKT ARANŻACJI			
BRANŻA			
ARCHITEKTURA			
PROJEKTANT			
Imię i Nazwisko	Nr upraw.	Data	Podpis
arch. Herman GÓMEZ	UPR. WA.22000 w specjalności architektonicznej	25.04.2017	
tech. Joanna BRZEZIŃSKA			