

NR POM.	NAZWA POMIESZCZENIA	PODŁOGA	POWIERZCHNIA UŻYTKOWA
1/1	przedsionek	gres lub kamień	4,96 m ²
1/2	hol	gres lub kamień	14,90 m ²
1/3	kuchnia	gres lub kamień	19,19 m ²
1/4	jadalnia	parkiet	18,59 m ²
1/5	salon	parkiet	35,42 m ²
1/6	gabinet	parkiet	14,39 m ²
1/7	łazienka	gres	6,93 m ²
1/8	garderoba	gres	3,26 m ²
1/9	spizarnia	gres	3,08 m ²
1/10	korytarz	gres	6,26 m ²
1/11	pralnia	gres	7,23 m ²
1/12	kotłownia	gres	4,73 m ²
1/13	garaż	gres	45,81 m ²
RAZEM			184,76 m ²
1/14	taras	gres	22,60 m ²

GENERALNY PROJEKTANT

STUDIO GOMEZ

ul. Paszkiewicza 4
02-781 WARSZAWA
tel./fax 620 35 06

NAZWA :

**PROJEKT ARANŻACJI BUDYNKU
MIESZKALNEGO JEDNORODZINNEGO
WOLNOSTOJĄCEGO Z GARAŻEM W BRYLE
BUDYNKU NA DZIAŁKACH NR EW. 1/15, OBRĘB
1-06-71 PRZY UL. ROSY W DZIELNICY
WARSZAWA-WILANÓW**

INWESTOR

"DREAM PLACE" Sp. z o.o.
al. Armii Ludowej 26
00-609 Warszawa

TYTUŁ

RZUT PARTERU

NR RYS.

2

DATA

25.04.2017

SKALA

1:100

FAZA

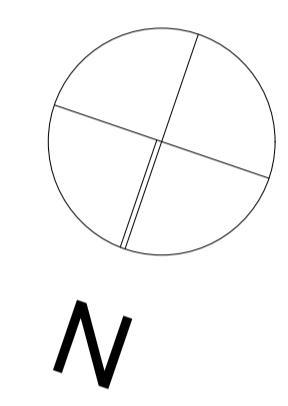
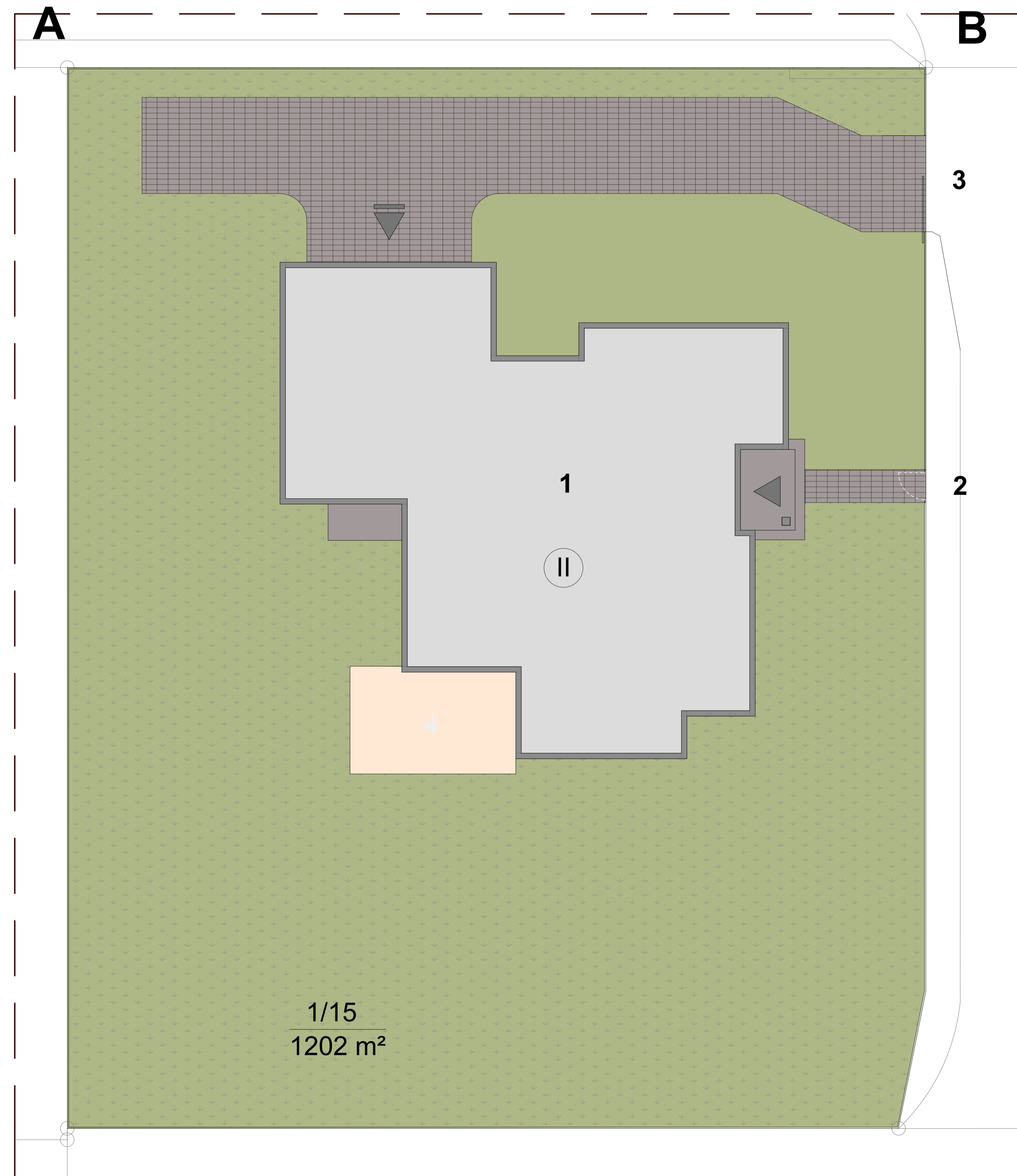
PROJEKT ARANŻACJI

BRANŻA

ARCHITEKTURA

PROJEKTANT

Imię i Nazwisko	Nr upr.	Data	Podpis
arch. Hernan GOMEZ	upr. Wa-2/2000 w specjalności architektonicznej	25.04.2017	
tech. Joanna BRZEZIŃSKA			
arch. Barbara STOPIŃSKA			

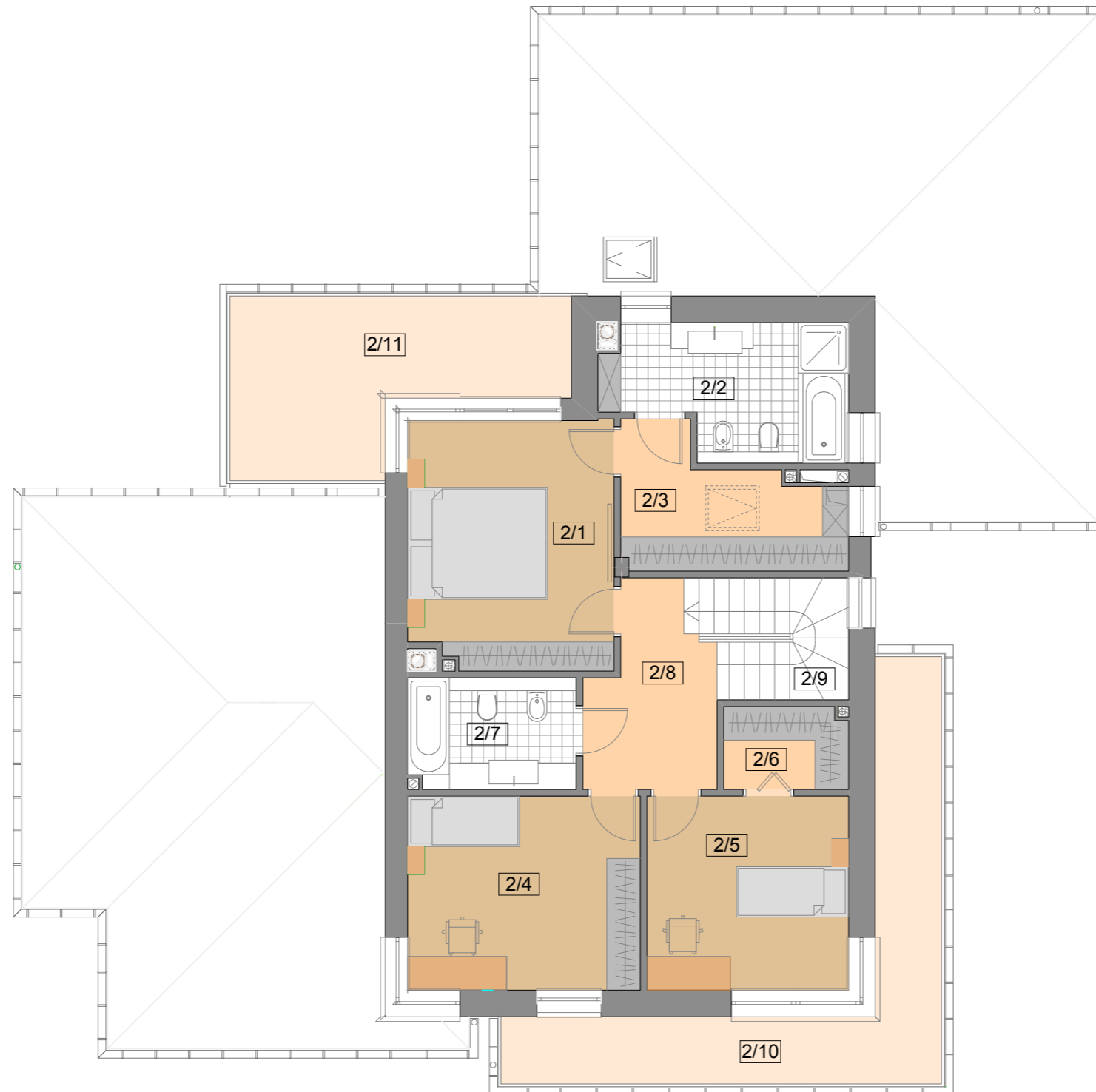


LEGENDA

- A,B,C,D,A teren działki nr ew. 1/27
- 1 - projektowany budynek jednorodzinny
- 2 - furka
- 3 - brama
- 4 - taras
- II ilość kondygnacji
- △ wejście do domu
- △ wejście do garażu
- dojścia i dojazdy
- teren nieutwardzony

1/15
1202 m²

GENERALNY PROJEKTANT			
STUDIO GOMEZ			
ul. Posażkiewicza 4 02-781 WARSZAWA tel./fax 620 35 06			
NAZWA:			
PROJEKT ARANŻACJI BUDYNKU MIESZKALNEGO JEDNORODZINNEGO WOLNOSTOJĄCEGO Z GARAZEM W BRYLE BUDYNKU NA DZIAŁKACH NR EW. 1/15 OBREB 1-06-71 PRZY UL. ROSY W DZIELNICY WARSZAWA-WILANÓW			
INWESTOR			
"DREAM PLACE" Sp. z o.o. al. Armii Ludowej 26 00-609 Warszawa			
TYTUŁ		NR RYS.	
ZAGOSPODAROWANIE DZIAŁKI		3	
DATA	SKALA	1:100	
25.04.2017			
FAZA			
PROJEKT ARANŻACJI			
BRANŻA			
ARCHITEKTURA			
PROJEKTANT			
Imię i Nazwisko	Nr upraw.	Data	Podpis
arch. Herman GOMEZ	UPR. WA.22000 w specjalności architektonicznej	25.04.2017	
tech. Joanna BRZEZIŃSKA			



NR POM.	NAZWA POMIESZCZENIA	PODŁOGA	POWIERZCHNIA UŻYTKOWA
2/1	pokój	parkiet	16,01 m ²
2/2	łazienka	gres	9,64 m ²
2/3	garderoba	parkiet	7,75 m ²
2/4	pokój	parkiet	14,32 m ²
2/5	pokój	parkiet	12,29 m ²
2/6	garderoba	parkiet	3,20 m ²
2/7	łazienka	gres	5,85 m ²
2/8	komunikacja	parkiet	7,06 m ²
2/9	schody	parkiet	6,07 m ²
RAZEM			82,19 m ²
2/10	taras	gres	17,08 m ²
2/11	taras	gres	14,97 m ²

GENERALNY PROJEKTANT

STUDIO GOMEZ

ul. Paszkiewicza 4
02-781 WARSZAWA
tel./fax 620 35 06

NAZWA :

**PROJEKT ARANŻACJI BUDYNKU
MIESZKALNEGO JEDNORODZINNEGO
WOLNOSTOJĄCEGO Z GARAŻEM W BRYLE
BUDYNKU NA DZIAŁKACH NR EW. 1/15, OBRĘB
1-06-71 PRZY UL. ROSY W DZIELNICY
WARSZAWA-WILANÓW**

INWESTOR

"DREAM PLACE" Sp. z o.o.
al. Armii Ludowej 26
00-609 Warszawa

TYTUŁ

RZUT PARTERU

NR RYS.

2

DATA

25.04.2017

SKALA

1:100

FAZA

PROJEKT ARANŻACJI

BRANŻA

ARCHITEKTURA

PROJEKTANT

Imię i Nazwisko	Nr upr.	Data	Podpis
arch. Hernan GOMEZ	upr. Wa-2/2000 w specjalności architektonicznej	25.04.2017	
tech. Joanna BRZEZIŃSKA			
arch. Barbara STOPIŃSKA			